



# Versterkingsadvies St. Walfridus school

**VIIA is een samenwerkingsverband tussen Royal HaskoningDHV en Visser & Smit Bouw. Medewerkers van Aveco de Bondt worden ingezet binnen dit project.**

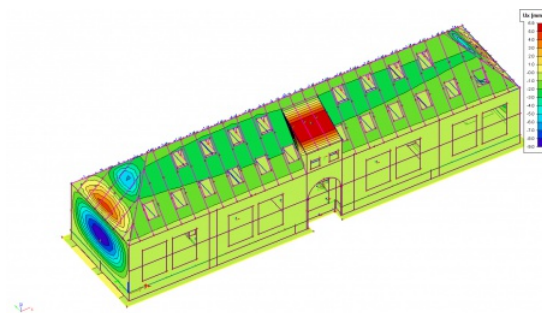
## Inspecties VIIA

Gaswinning in het Groningen Gasveld veroorzaakt aardbevingen. Door onafhankelijke experts worden daarom in opdracht van Centrum Veilig Wonen gebouwen geïnspecteerd. VIIA voert – als één van deze experts – inspecties uit, brengt advies uit over versterkingsmaatregelen, pakt kwetsbare gebouwonderdelen aan en begeleidt de verbouw en/of nieuwbouw van gebouwen. De gebouwen die door VIIA geïnspecteerd worden, zijn gebouwen waar veel mensen aanwezig kunnen zijn en die vanwege hun functie een hogere weerstand tegen aardbevingen dienen te hebben.

## Versterkingsadvies St. Walfridus school

Voor de RKDS St. Walfridus in Bedum is een versterkingsadvies uitgebracht voor het monumentale gedeelte van de school. Het pand behoort bij één van de eerste panden dat daadwerkelijk in uitvoering gaat. Niet-monumentale delen van de school worden gesloopt en vervangen door aardbevingsbestendige nieuwbouw. Voor het monumentale gedeelte van het gebouw is het versterkingsadvies tot op detailniveau berekend.

Dit project maakt onderdeel uit van het vervolgtraject 'Versterking pilot 8 scholen in de gemeenten Bedum en Loppersum'.



## Meer weten?

### **Jeroen ter Steege**

sr. constructeur  
jtsteege@avecodebondt.nl

## Feiten & cijfers

### **Opdrachtgever**

VIIA

### **Status**

Lopend