

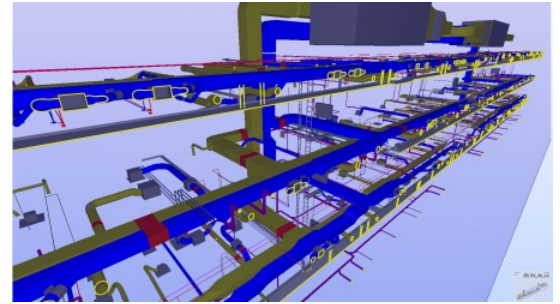


Installaties Erasmus MC

Het Erasmus MC (universitair medisch centrum) te Rotterdam was op zoek naar een installatiemodel waarin alle objecten in het gebouw (Assets) automatisch gekoppeld konden worden aan bepaalde ruimten en benoemde systemen. Aveco de Bondt heeft voor dit project alle werktuigbouwkundige installaties gemodelleerd bestaande uit sanitaire installaties, de medisch gasinstallaties en een deel van de elektrische installaties. Het (deel)gebouw heeft de naam Ad en is onderdeel van de Campus Erasmus MC te Rotterdam.

Rol Aveco de Bondt

Onze rol bestaat uit het adviseren rondom het gebruik van het BIM-model. Onderdeel hiervan betreft het delen van onze kennis om een as-buit model op te bouwen en het modelleren van technische installaties. De installaties zijn onderverdeeld in de verschillende aspectmodellen volgens het basis archiefsysteem van het EMC. Objecten zijn geheel volgens de classificatie conform NL-SfB ingedeeld. Enkele berekeningen zijn toegevoegd aan de leidingen en zijn berekend in het model. Aan de hand hiervan is beoordeeld of de leidingen de juiste diameters hebben.



Meer weten?

Frits van Enk

Senior adviseur

fvenk@avecodebondt.nl

Feiten & cijfers

Opdrachtgever

Erasmus Medisch Centrum

Markt

Gebouwen

Status

Lopend