



## Verlichtingsberekeningen

**Bij het ontwerpen van de buitenruimte is het van belang om rekening te houden met goede verlichting. In het kader van verkeersveiligheid en sociale veiligheid zijn hiervoor kwaliteitscriteria opgesteld in de NPR 13201. Als aanvulling daarop kan in gebiedsontwikkelingen het (Politie)keurmerk Veilig Wonen van toepassing worden verklaard. In beide gevallen kan Aveco de Bondt voor u een onafhankelijk advies maken voor een goede en duurzame verlichting van de openbare ruimte.**

### Rol Aveco de Bondt

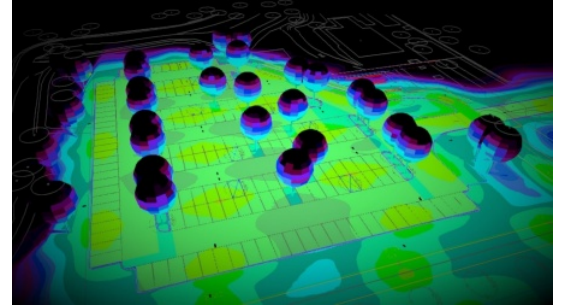
Bij het ontwerpen van gebiedsontwikkelingen, parkeerplaatsen, wegen en andere openbare ruimten wordt door het bevoegd gezag vaak gevraagd om een verlichtingsberekening ter verificatie van het lichtplan. Het toetsen van het ontwerp wordt gedaan middels het softwareprogramma DIALux. Dit is een professioneel programma speciaal voor het ontwerpen, berekenen en visualiseren van licht. Hierbij worden onder andere horizontale en verticale verlichtingssterktes bepaald.

#### Toetsingsaspecten

- Voldoet het lichtplan aan de NPR 13201 Kwaliteitscriteria openbare verlichting?
- Voldoet het lichtplan aan het (Politie)keurmerk Veilig Wonen?
- Is de verlichting voldoende om gezichten te herkennen en daarbij sociale veiligheid te creëren?

### Integraal plan

Onze verlichtingsadviseurs zijn betrokken bij alle facetten van de invulling van de openbare ruimte. Hierdoor kunnen zij de verlichting inpassen in het plan en rekening houden met andere obstakels als bomen, parkeerplaatsen en lichthinder in woningen. Om het ontwerp zo duurzaam mogelijk te houden wordt goed gekeken om zo min mogelijk lichtmasten te plaatsen. Dit levert niet alleen een kostenbesparing op in de aanleg maar ook in het onderhoud en tevens een lager energieverbruik.



### Meer weten?

#### Junior Adviseur

Martijn Dijkman

06-83565337

mdijkman@avecodebondt.nl